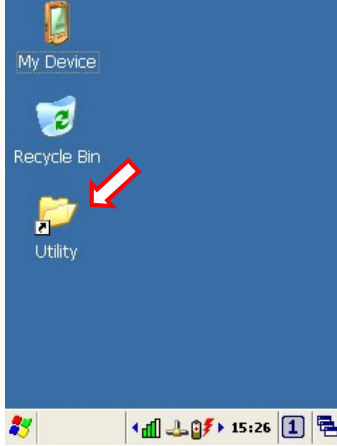


## Argox PA-100 Windows Ce.Net El Terminalinde Okunan Barkodun Sonuna Enter Ekleme

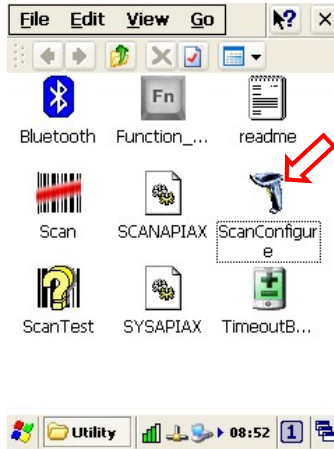
Argox PA-100 el terminalinde standart olarak okunan barkodların sonuna enter eklenmez.

### İşlem Adımları

- Masaüstünde (aşağıdaki ekran görüntüsünde de görülebilen) Utility klasörü simgesi var ise çift tıklayarak açın.

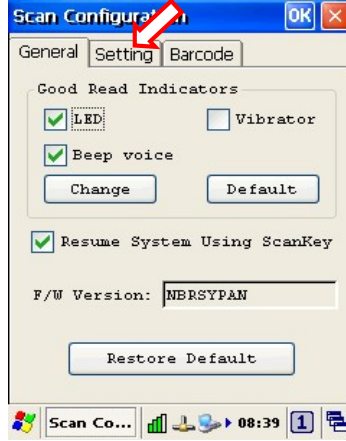


**Not:** Masaüstünde Utility klasörü simgesi yok ise My Device → User Application → Utility simgelerini çift tıklayarak açın.

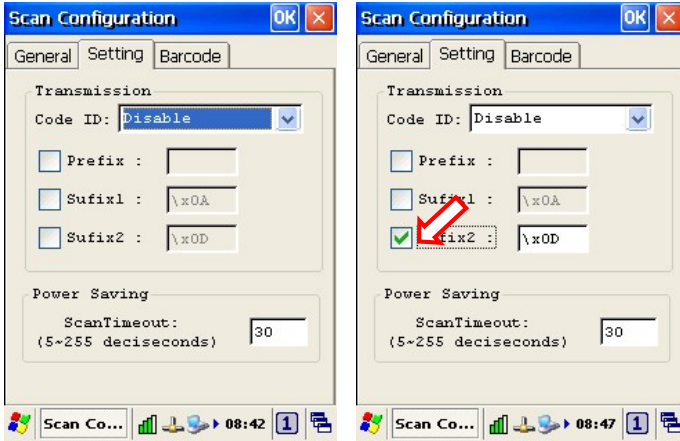


- Utility klasöründeki **ScanConfigure** simgesini çift tıklayarak çalıştırın.

ScanConfigure programının ilk ekran görüntüsü aşağıdaki gibidir.



- Settings sekmesini tıklayın.



- Suffix2 seçeneğini işaretledikten sonra OK düğmesini tıklayarak onaylayın.
- Barkod okuyucuyu çalıştırın.

**Not:** ScanConfigure programı çalıştırıldığında barkod okuyucu programı çalışır durumda ise aşağıdaki uyarı görüntülenecek ve ScanConfigure programı açılmayacaktır.



Bu uyarı alındığında barkod okuyucu programını devre dışı bırakınız.

## Barkodun Okuyucuyu Kapatmak/Devre Dışı Bırakmak

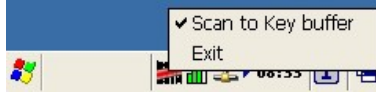
Argox PA-100 el terminalinde barkod okuyucuyu kapatmak (devre dışı bırakmak) için aşağıdaki adımlar uygulanmalıdır.

### İşlem Adımları

- Masaüstünde (aşağıdaki ekran görüntüsünde de görülebilen) Utility klasörü simgesi var ise çift tıklayarak açın.
- Görev çubuğundaki barkod okuyucu simgesini tek tıklayın.



- Exit menüsünü tıklayarak barkod okuyucu programını devre dışı bırakınız.



ScanConfigure programının ekran görüntüsü aşağıdaki gibidir.