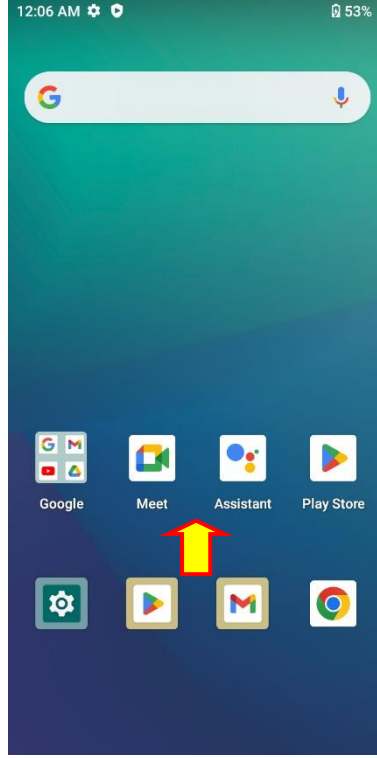


**Newland MT9300 Serisi Android El Terminalinde  
Barkod Okuyucu Yapılandırma**

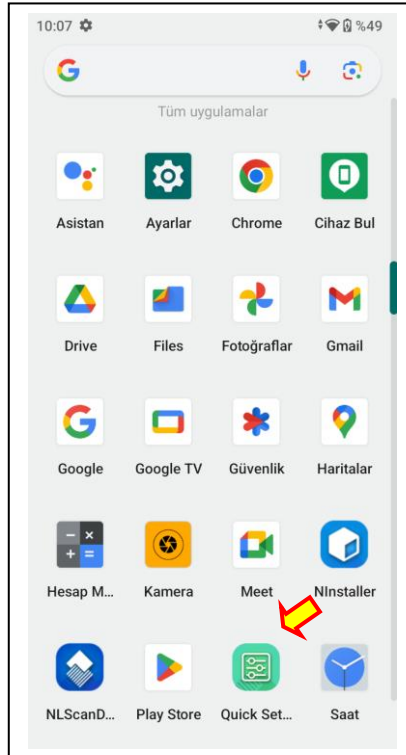
Aşağıdaki yapılandırma ekranları Newland MT9300 el terminalinin **Android 13** sürümünden alınmıştır. Diğer Android sürümlerinde ekran görüntüleri değişebilir.

Newland MT9300 Android el terminalinde barkod okuyucu ayarları için aşağıdaki adımları uygulayınız.

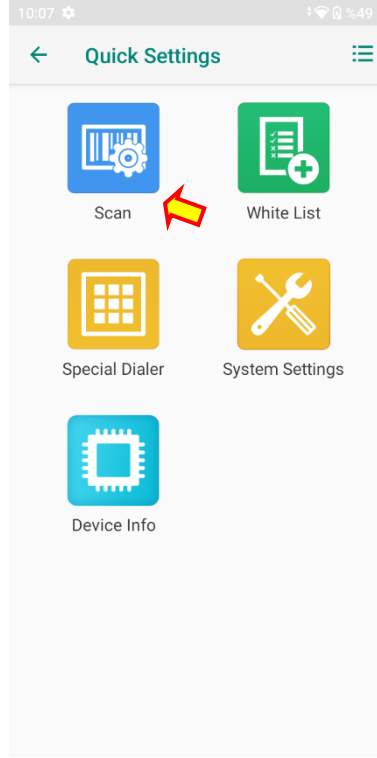
**1)** Aşağıdaki ekranda ok işareti ile gösterilen bölümü yukarı doğru kaydırarak **Uygulamalar** penceresini açın.



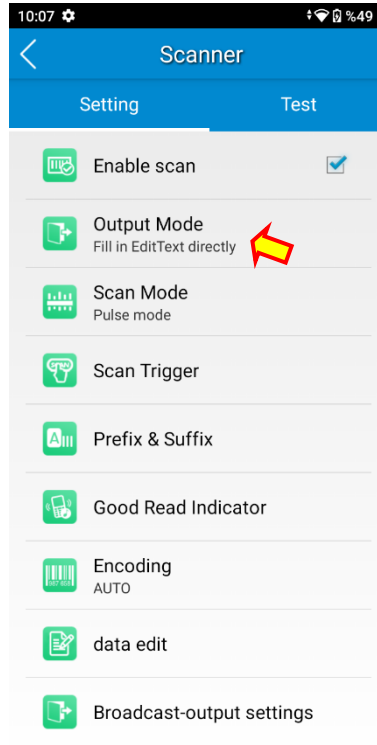
Uygulamalar penceresinin ekran görüntüsü aşağıdadır.



2) Yukarıdaki Uygulamalar penceresindeki gösterilen **Quick Setting** simgesini tek tıklayarak çalıştırın. Quick Setting uygulamasının ekran görüntüsü aşağıdadır.

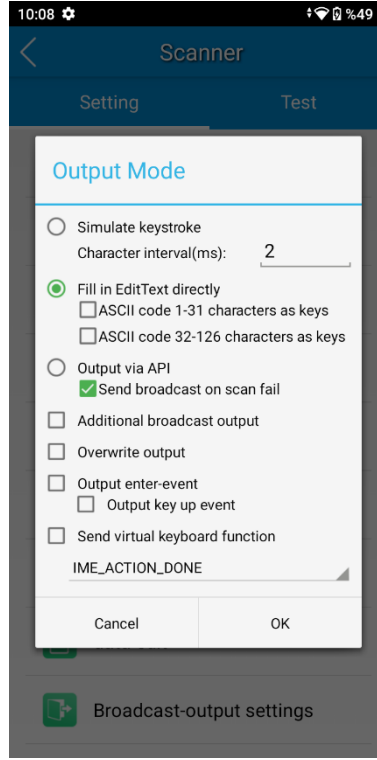


3) Yukarıdaki Quick Setting penceresindeki **Scan** simgesini tek tıklayarak çalıştırın. Scan (Scanner) penceresinin ekran görüntüsü aşağıdadır.



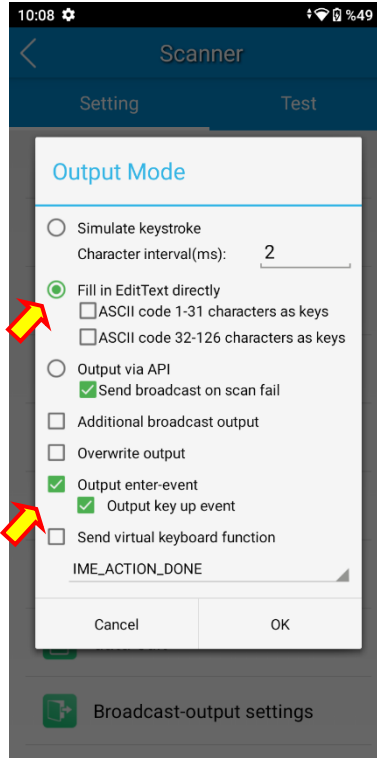
4) Yukarıdaki Scanner penceresindeki **Output Mode** seçeneğini tek tıklayın. Output Mode penceresinin ekran görüntüsü aşağıdadır.





5) Output Mode penceresindeki aşağıdaki 3 seçeneği işaretleyin.

- Fill in EditText directly
- Output enter-event
- Output key up event



OK düğmesini tıklayarak yapılan işlemleri onaylayın.



Geri  
Düğmesi

El terminalinde **Geri** düğmesini tıklayarak tüm pencerelerden çıkış yapın.

